

高校生による

ONE FESTIVAL WORLD for Youth 2023

わたしたちが描く持続可能な社会の未来🌍

企業団体の
取り組みを知る
ブース出展エリア

ワンフェスユースに参加して
国際協力やSDGsの
取り組みについて交流しよう

一歩を踏み出す
高校生を応援
SDGsアクション
プランコンテスト

12/17 
[11:00~16:00]

開催場所

会場 大阪 YMCA

大阪市西区土佐堀 1-5-6
Osaka Metro 四つ橋線「肥後橋」3番出口より徒歩5分
Osaka Metro 御堂筋線・京阪線「淀屋橋」4番出口より徒歩10分
※JR大阪駅や阪神梅田駅からの徒歩でお越し頂けます

一部プログラムは
オンライン配信予定



ワンフェスユース
公式サイト

事前申込制 11月中旬受付開始(予定)

主催・問い合わせ先 特定非営利活動法人 関西NGO協議会



〒530-0013 大阪市北区茶屋町2-30 4階

TEL : 06-6377-5144 (火曜~金曜 10:00 ~ 18:00)

メール : youth_expo@kansaingo.net

ホームページ : <http://owf-youth.com>

 @owfyouth  owfyouth

ワンフェスユース

検索



主催 特定非営利活動法人 関西NGO協議会

協力 公益財団法人 大阪YMCA、ワンフェスユース高校生実行委員会、
ワンフェスユースアドバイザーグループ、ワンフェスユースOV会

後援 文部科学省、JICA関西、大阪府教育委員会、朝日新聞社、
大阪府国際交流財団、開発教育協会(DEAR)、
ESD活動支援センター兼近畿地方ESD活動支援センター、SDGsプラットフォーム

助成 独立行政法人環境再生保全機構(ユース提言チーム)、公益財団法人庭野平和財団、
公益財団法人大阪コミュニティ財団/江田直介・静子健やかな青少年育成基金

寄付 近畿ろうきん・社会貢献預金(笑顔プラス)

デザイン 株式会社パーキーバット・デザインズ

ONE FESTIVAL WORLD for Youth 2023

ってなに？



ワン・ワールド・フェスティバル for Youth (ワンフェスユース) は、日本最大級の高校生が主体となっていく国際協力・SDGs・多文化共生のフェスティバルです。

イベントをつくるのは、関西地域を中心に様々な学校から集った高校生。高校生実行委員会として、イベントのコンセプト企画やクラウドファンディング、社会課題を一緒にしてくれる全国の高校生に向けてプログラムやブース出展の企画運営を行います。

ワンフェスユースに参加して、今日さまざまな視点から取り組まれている国際協力やSDGsについて知り、その社会課題の解決に向けて、「最初の一歩」を踏み出しましょう！

2023年はNGOや企業が出展するブースエリアが復活します!!



コロナ禍で3年間休止していた、国際協力やSDGsについて活動する企業やNGOなどが出展するブースエリアを再開します。

企業担当者やNGOスタッフと直接話しながら、さまざまな社会課題やその解決にむけたアクションを知るチャンス。高校生実行委員会によるブースも予定しています。たくさんのブースを回って交流を楽しみましょう！

高校生実行委員会によるシンポジウム

社会に自分たちの声を届ける活動を行う「ユース提言チーム」の高校生実行委員会が、イベントに参加する皆さんと一緒に、高校生ならではの視点で社会課題を考えるシンポジウムを開催します。(当プログラムは独立行政法人環境再生保全機構地球環境基金の助成を受けて開催します)

その他、企業やNGOからのプログラム・高校生の活動をコンテスト形式で競うSDGsアクションプランコンテスト・高校生が社会活動を発表する発表大会なども企画！ 詳細は順次公式サイトにてお知らせ予定です。



本イベントは事前申込制です

2023年11月ごろ、公式サイトにて参加申込を開始する予定です。また、イベント当日に会場の誘導や受付、プログラムレポートなどをお願いするボランティア高校生も同時に募集予定です。(ボランティア証明書発行あり)

参加人数に限りがありますのでご希望の方は期間内お早めにお申し込みください。

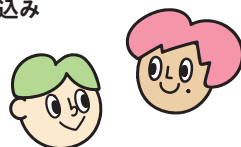
お願い

ご来場の際は、手洗い消毒・換気など皆様が安心してご参加いただけるようご理解ご協力をお願いいたします。尚、実施要項に変更がある場合にはワンフェスユース公式サイトにてお知らせいたしますのでご確認ください。

事前申込制 11月中旬受付開始(予定)

ワンフェスユース

検索



会場案内 大阪YMCA 大阪市西区土佐堀1-5-6

Osaka Metro 四つ橋線「肥後橋」3番出口より徒歩5分

Osaka Metro 御堂筋線・京阪線「淀屋橋」4番出口より徒歩10分

※JR大阪駅や阪神梅田駅からの徒歩でお越し頂けます

